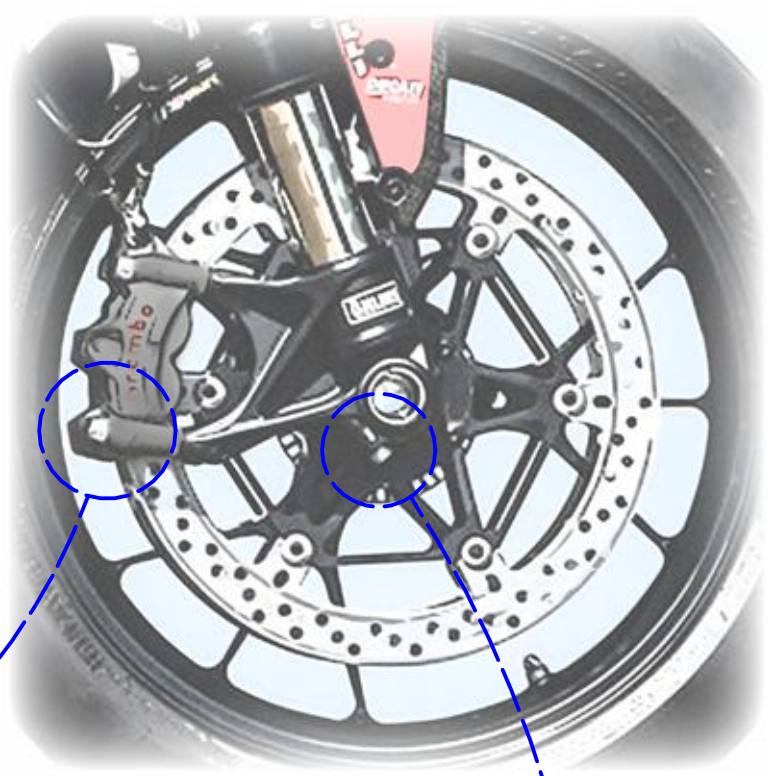




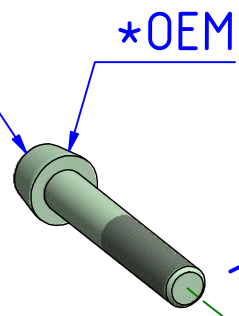
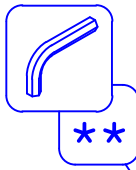
**ATTENZIONE:** Il montaggio del prodotto deve essere eseguito da personale specializzato  
**WARNING:** The mounting of the product it must be realized from staff specialist

**VALIDO PER ENTRAMBI I LATI**  
**VALID FOR BOTH SIDES**

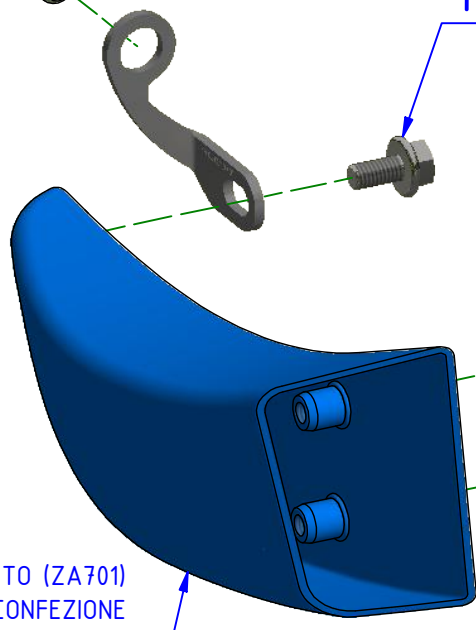
**LATO DESTRO**  
**RIGHT SIDE**



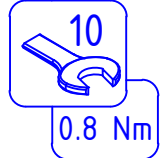
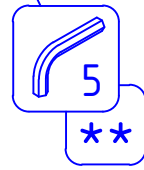
\*OEM = ORIGINAL EQUIPMENT MANUFACTURER



M6x12



M6x16



CONDOTTO (ZA701)  
 NON INCLUSO NELLA CONFEZIONE  
 DUCT (ZA701)  
 NOT INCLUDED IN THE WRAPPING

\*\* PER IL SERRAGGIO DELLE VITI RIFARSI AL MANUALE DEL COSTRUTTORE  
 \*\* FOR THE TIGHTENING OF THE SCREWS REFER TO THE MANUFACTURER'S MANUAL

Immagine usata a fini esclusivamente illustrativi  
 Image used for illustrative purposes only



**ATTENZIONE:** Questo prodotto potrebbe non essere conforme al codice stradale o alle leggi vigenti in alcuni paesi e quindi utilizzabili solo in aree private e/o chiuse al traffico  
**WARNING:** This product may not comply with local road rules and regulations and can be used only in private areas and/or areas closed to traffic.

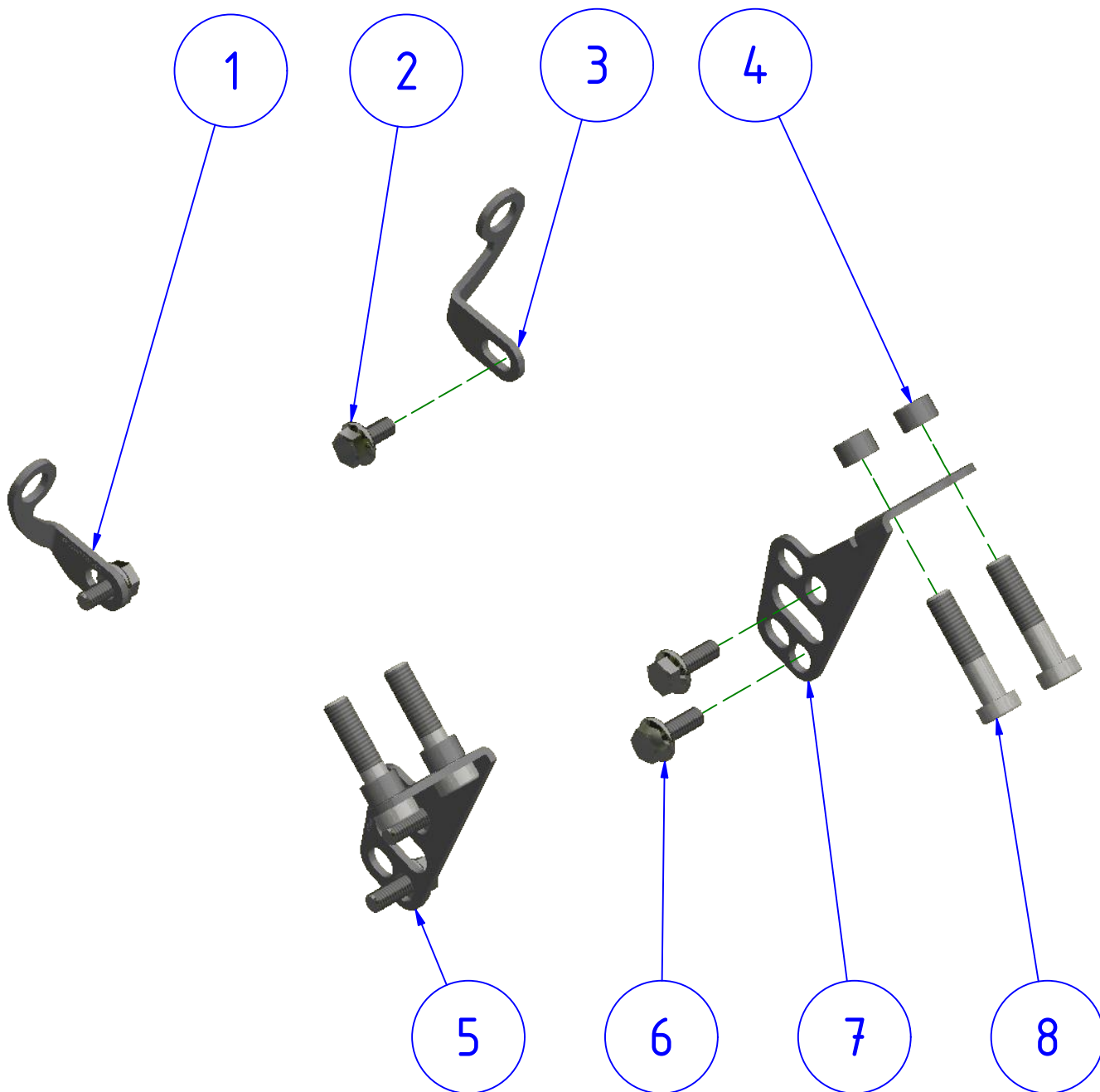


ART:  
**ZAB21**

**ISTRUZIONI / INSTRUCTIONS**  
 ACCESSORI PER GP DUCTS  
 BRACKET FOR GP DUCTS

A termini di legge ci riserviamo la proprietà di questo disegno con divieto di riproduzione o di renderlo noto a terzi senza nostra autorizzazione. / Pursuant to law, we reserve the ownership of this drawing with prohibition to copy or disclosed to third parties without our authorization.

CNC RACING si riserva il diritto, a sua esclusiva discrezione, di apportare modifiche al prodotto e a queste informazioni in qualsiasi momento e senza preavviso. / CNC RACING reserves the right, in its sole discretion, to modify the product and this information at any time without prior notice.



POS.	QTÀ	NUMERO PARTE	DESCRIZIONE	DESCRIPTION
1	1	YP001427100	STAFFA	BRACKET
2	2	YC01D040467	VITE	SCREW
3	1	YP001428100	STAFFA	BRACKET
4	4	YP000536010	DISTANZIALE	SPACER
5	1	YP001144100	STAFFA	BRACKET
6	4	YC01D040767	VITE	SCREW
7	1	YP001145100	STAFFA	BRACKET
8	4	YC015061212	VITE	SCREW



ATTENZIONE: Questo prodotto potrebbe non essere conforme al codice stradale o alle leggi vigenti in alcuni paesi e quindi utilizzabili solo in aree private e/o chiuse al traffico  
 WARNING: This product may not comply with local road rules and regulations and can be used only in private areas and/or areas closed to traffic.



ART:  
ZAB21

### ELENCO PARTI / PART LIST

ACCESSORI PER GP DUCTS  
BRACKET FOR GP DUCTS