

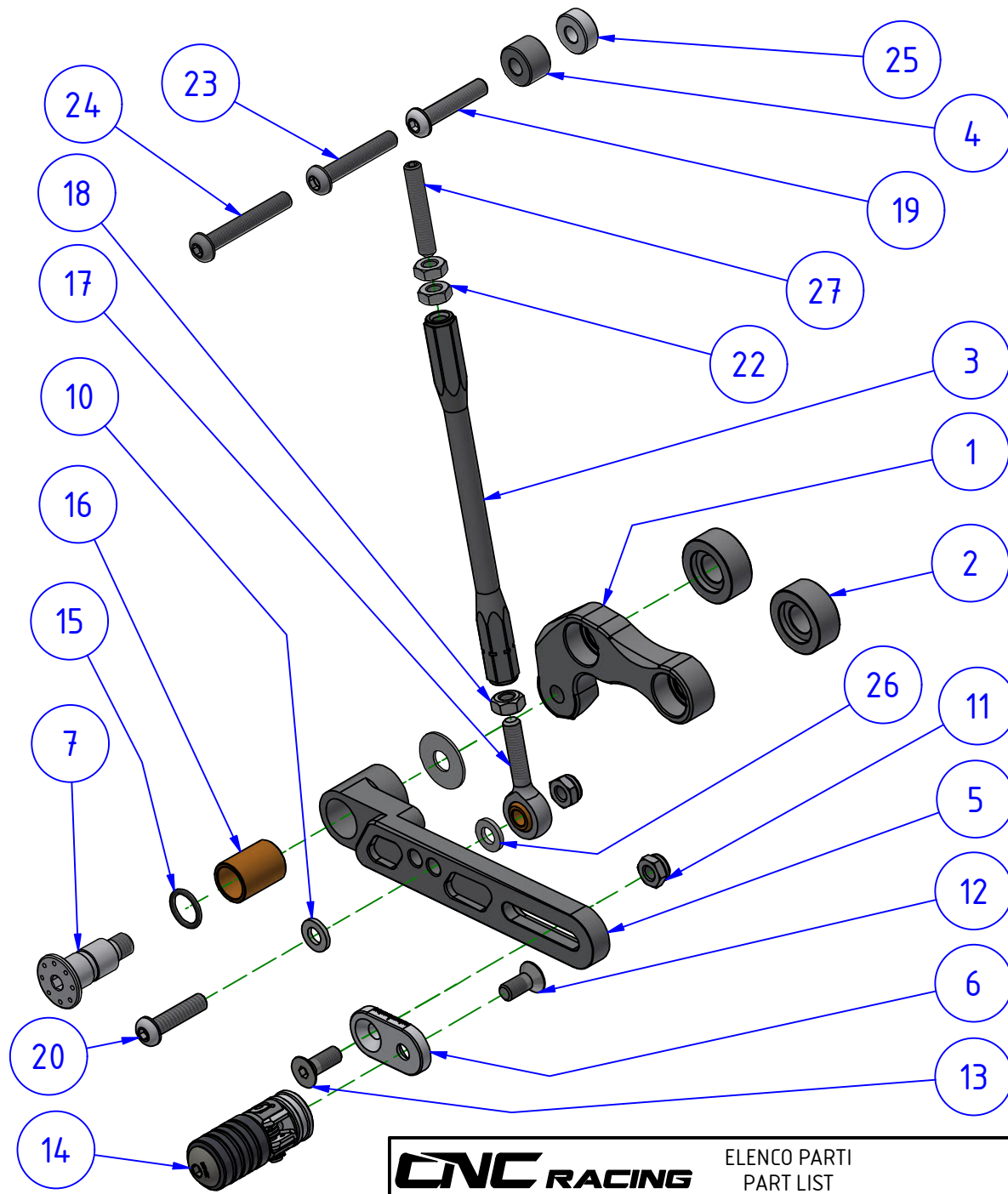
• ITA CNC RACING si riserva il diritto, a sua esclusiva discrezione, di apportare modifiche al prodotto e a queste informazioni in qualsiasi momento e senza preavviso.

Usò dei Prodotti, precauzioni d'uso ed esclusione di responsabilità.
I Prodotti oggetto del contratto di compravendita concluso tra le parti e, in generale, tutti i Prodotti realizzati e/o commercializzati dal Venditore sono prodotti destinati all'uso agonistico ed esclusivamente su spazi privati. L'eventuale utilizzo dei Prodotti su motoveicoli destinati alla circolazione su strada pubblica richiede necessariamente la preventiva immatricolazione presso gli uffici competenti. Il Cliente, con l'accettazione delle presenti Condizioni di Vendita, dichiara di bene conoscere le circostanze di cui sopra, di accettarle espressamente e di aver compreso il rischio che rappresenta contravvenire alle precauzioni sopra rappresentate. Il Venditore, in ogni caso, ove il cliente dovesse contravvenire alle precauzioni d'uso dei Prodotti sopra rappresentate, utilizzando i Prodotti per un uso diverso da quello agonistico, declina ogni responsabilità per qualsiasi fatto e/o danno dovesse derivare al Cliente a qualsiasi titolo e per qualsiasi ragione.

• ENG CNC RACING reserves the right, in its sole discretion, to modify the product and this information at any time without prior notice.

Use of the Products, usage precautions and disclaimer.
The Products covered by the purchase/sales contract concluded between the parties and, in general, all the Products manufactured and/or marketed by the Vendor are products intended for competitive use exclusively in private spaces. Any use of the Products on motor vehicles intended to be used on public roads requires prior registration with the competent authorities. By accepting these Conditions of Sale, the Customer declares to be well aware of the above circumstances, to expressly accept them and to have understood the risk involved in violating the precautions indicated above. In any case, should the Customer violate the precautions regarding the use of the Products indicated above, by using the Products for a use other than racing, the Vendor declines any liability for anything that might happen to the Customer for any reason whatsoever.

POS.	QT.	COD.	DESCRIZIONE	DESCRIPTION	DIMEN.
1	1	YP000621010	STAFFA	BRACKET	
2	2	YP000623010	DISTANZIALE	SPACER	
3	1	YP000076010	ASTA	ROD	
4	1	YP000508010	DISTANZIALE	SPACER	6x15 - H10
5	1	YP000622010	LEVA CAMBIO	SHIFT LEVER	
6	1	YP000496010	SLITTA	SLED	
7	1	YP000251040		PIN	Ø12x22
10	1	YC051040102	ROSETTA	WASHER	
11	2	YC022040312	DADO	NUT	M6
12	1	YC012040522	VITE	SCREW	M6x14
13	1	YC012040722	VITE	SCREW	M6x16
14	1	RP905	PUNTALINO SNOD.	FOLDING LEVER PEG	
15	1	YC031011313	GUARNIZIONE OR	O-RING	1.78x11.11
16	1	YC121120513	BRONZINA	BUSH	
17	1	YC136060301	SNODO SFERICO	BALL JOINT	M6 SX
18	1	YC021040222	DADO	NUT	M6 SX
19	1	YC013041122	VITE	SCREW	M6x30
20	1	YC013041022	VITE	SCREW	M6x25
21	1	YC192040101	RALLA	WASHER	8x21x1
22	2	YC021040312	DADO	NUT	M6-H4mm
23	1	YC013041222	VITE	SCREW	M6x35
24	1	YC013041322	VITE	SCREW	M6x40
25	1	YP001856010	DISTANZIALE	SPACER	6x15-H5
26	1	YC051040103	ROSETTA	WASHER	
27	1	YC017041455	VITE	SCREW	



CNC RACING ELENCO PARTI
PART LIST

