



ATTENZIONE: Il montaggio del prodotto deve essere eseguito da personale specializzato
WARNING: The mounting of the product it must be realized from staff specialist

LEGENDA / LEGEND



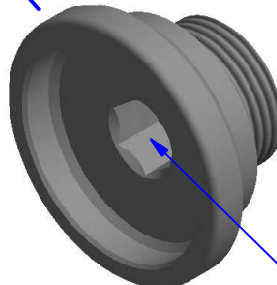
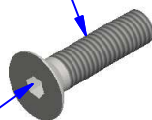
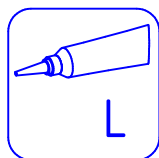
Bloccare con frenafili: L= Leggera - M= Media - S= Forte
 Lock with the threadlocker: L= Light - M= Medium - S= Strong



Lubrificare ✓ / Lubricate ✓
 Non lubrificare ✗ / Do not lubricate ✗
 Solo primi filetti ♠ / First threads only ♠



Immagine usata a fini esclusivamente illustrativi
 Image used for illustrative purposes only



VALIDO PER ENTRAMBI I LATI
VALID FOR BOTH SIDES

- * PER IL SERRAGGIO DELLE VITI RIFARSI AL MANUALE DEL COSTRUTTORE
- * FOR THE TIGHTENING OF THE SCREWS REFER TO THE MANUFACTURER'S MANUAL



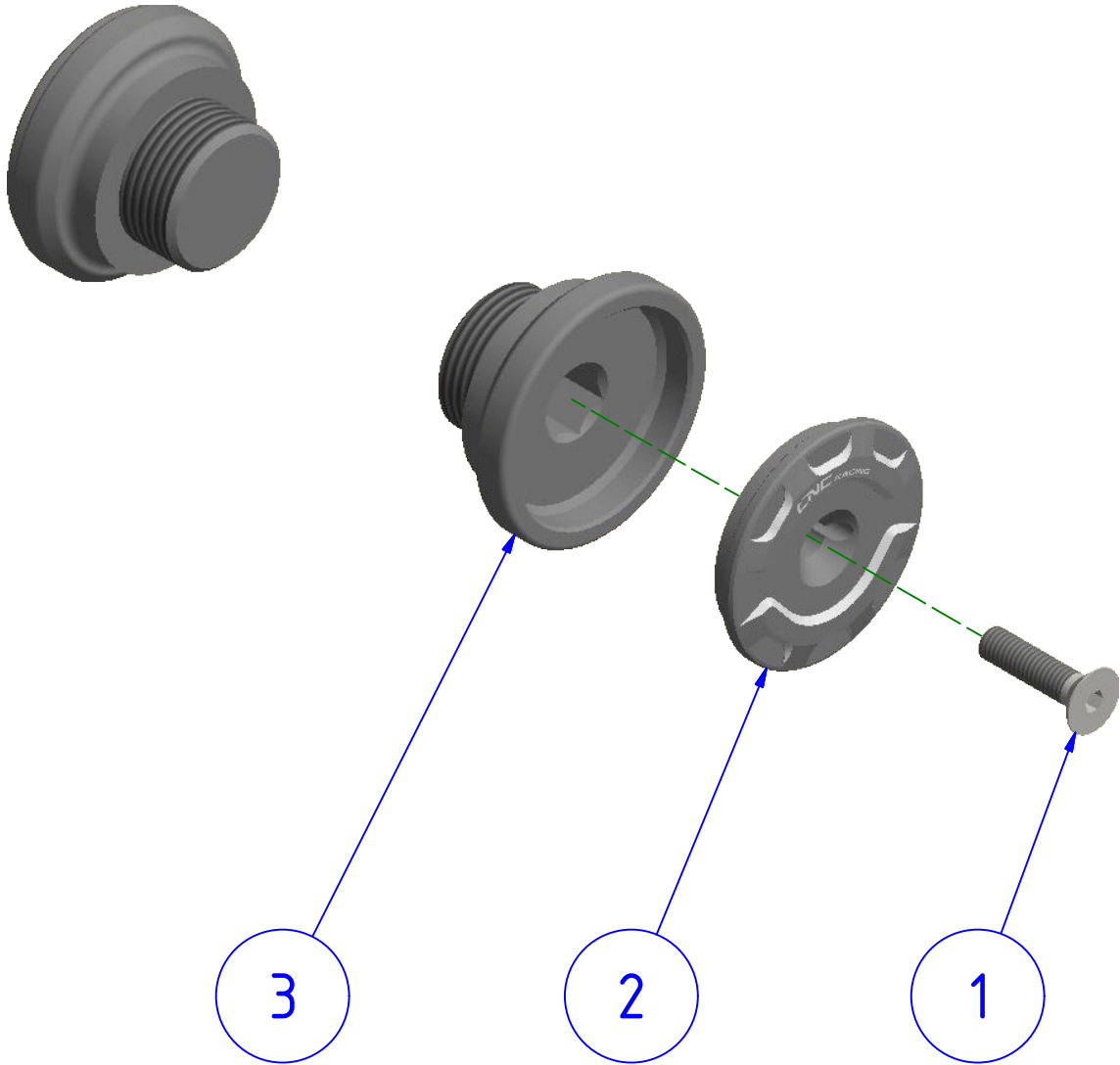
ATTENZIONE: Questo prodotto potrebbe non essere conforme al codice stradale o alle leggi vigenti in alcuni paesi e quindi utilizzabili solo in aree private e/o chiuse al traffico
WARNING: This product may not comply with local road rules and regulations and can be used only in private areas and/or areas closed to traffic.



ART:
 PEV04

ISTRUZIONI / INSTRUCTIONS

VITI FISSAGGIO CENTRALE PEDANE OEM
 OEM REAR SETS CENTRAL SCREW



POS.	QTÀ	NUMERO PARTE	DESCRIZIONE	DESCRIPTION
1	2	YC012030922	VITE	SCREW
2	2	YP001024010	TAPPO	CAP
3	2	YP001027010	VITE SPECIALE	SPECIAL SCREW



ATTENZIONE: Questo prodotto potrebbe non essere conforme al codice stradale o alle leggi vigenti in alcuni paesi e quindi utilizzabili solo in aree private e/o chiuse al traffico
 WARNING: This product may not comply with local road rules and regulations and can be used only in private areas and/or areas closed to traffic.



ART:
PEV04

ELENCO PARTI / PARTS LIST

VITI FISSAGGIO CENTRALE PEDANE OEM
OEM REAR SETS CENTRAL SCREW